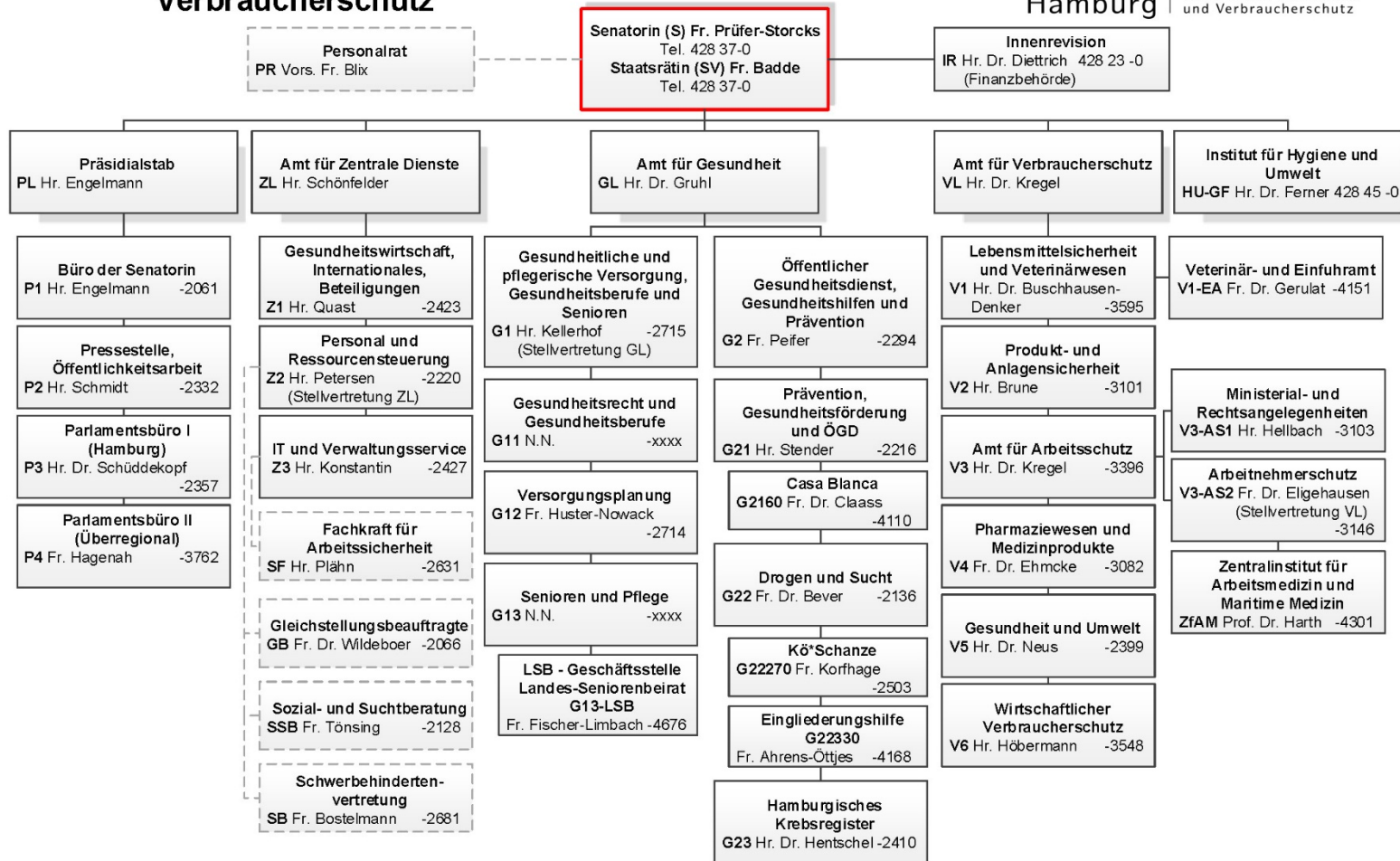


BGV - Behörde für Gesundheit und Verbraucherschutz



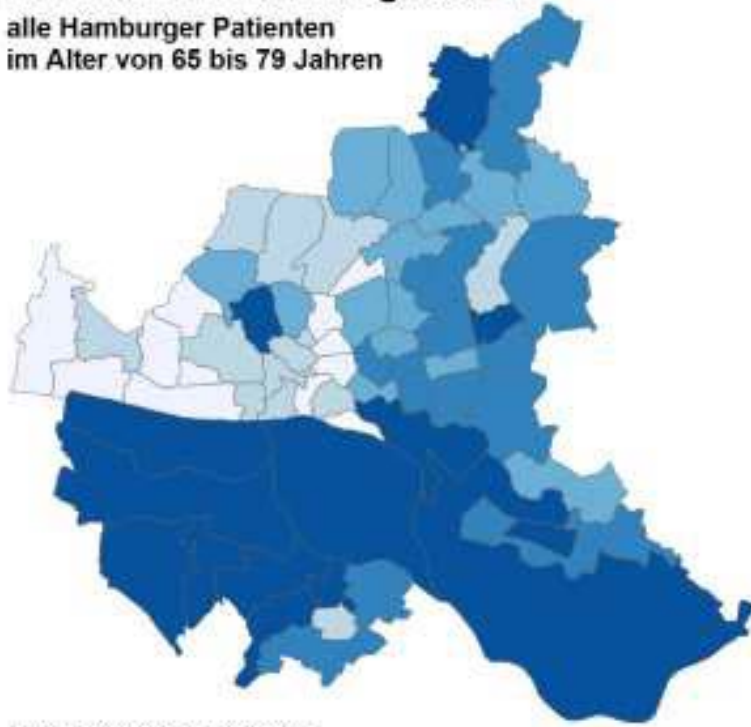
Billstraße 80 | 20539 Hamburg | Telefon: 428 37 -xxxx oder 428 28 -0

Stand: 23.01.2018



Hausärztlicher Leistungsbedarf

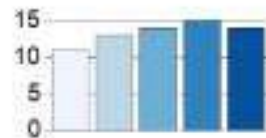
alle Hamburger Patienten
im Alter von 65 bis 79 Jahren



Hausärztlicher Leistungsbedarf pro Patient in Euro



Stadtteilzahl pro Klasse

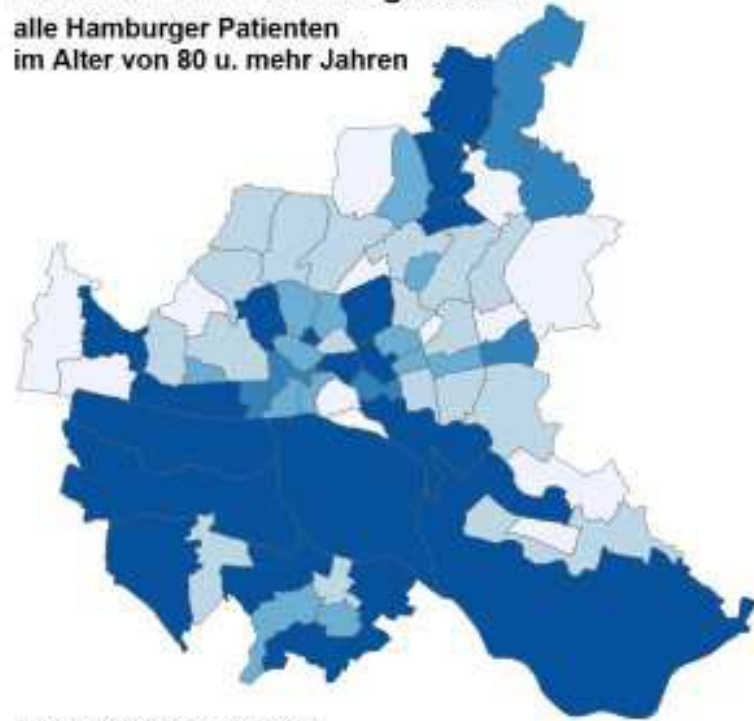


Quelle: Abrechnungsdaten der KV Hamburg 2011

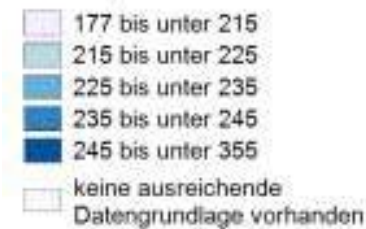


Hausärztlicher Leistungsbedarf

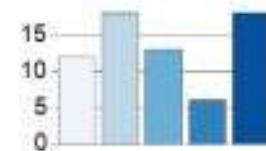
alle Hamburger Patienten
im Alter von 80 u. mehr Jahren



Hausärztlicher Leistungsbedarf pro Patient in Euro



Stadtteilzahl pro Klasse



Quelle: Abrechnungsdaten der KV Hamburg 2011



8 Lokale Vernetzungsstellen für Gesundheitsförderung



Legende

-  Schwerpunktregionen
-  lokale Vernetzungs- und Aktivierungsstellen für Gesundheitsförderung
-  Einzugsgebiet KOBAS

Copyright: BGV

25 Standorte Frühe Hilfen-Familienteams

