

KOMWEID NEWS



Liebe Kolleginnen und Kollegen,

KOMWEID bleibt. Sie haben es sicher schon mitbekommen. Der Verlängerungsantrag für das Projekt KOMWEID war erfolgreich. KOMWEID wurde von der Stiftung Innovation in der Hochschullehre verlängert und bleibt der HAW Hamburg bis zum 31.12.2025 erhalten. Das KOMWEID-Team ist weiterhin vollzählig an Bord. Wir freuen uns, dass wir unsere Arbeit mit Ihnen fortsetzen können.

Keine Zeit für alle Themen? Nehmen Sie doch eine Abkürzung.

[Neues aus dem Projekt KOMWEID](#)

[Studentische Partizipation @KOMWEID](#)

[KOMWEID Impulse](#)

[KOMWEID Workshops](#)

[KI](#)

[Tipps aus dem Team](#)

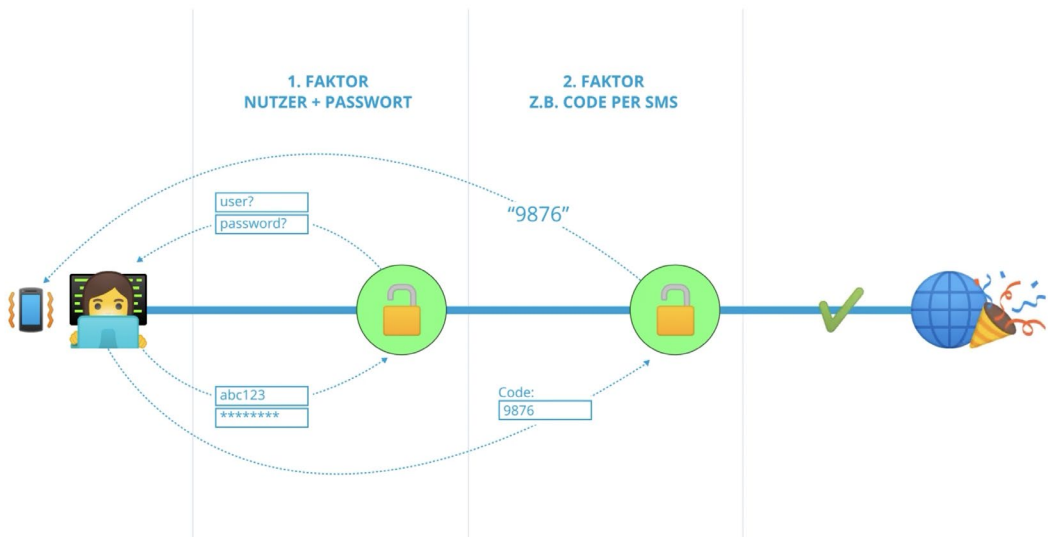
[Zum Schluss](#)

Viel Freude beim Lesen wünscht

Das KOMWEID-Team

NEUES AUS DEM PROJEKT KOMWEID

1. ALLGEMEINE INFORMATIONEN UND VORBEREITUNG Was ist eine 2-Faktor-Authentifizierung?



Arbeitsfähig werden: Videos zu HAW-Account aktivieren und 2-Faktor-Authentifizierung

Ganz aktuell sind die von Oleg Tjulenev (Medienproduzent im KOMWEID-Team) produzierten Tutorials zu [HAW-Account und 2-Faktor-Authentifizierung](#) sowie [Eduroam](#) veröffentlicht. Sie sind in Kooperation mit Maren Borgerding (Team Presse und Kommunikation) und Hannah Ramic (KOMWEID) entstanden. Die Videos sind ein Beispiel für die Alltagsarbeit bei KOMWEID. Aktuell werden zum Beispiel auch Tutorials in Kooperation mit ViaMint und dem Department Design erstellt.

STUDENTISCHE PARTIZIPATION @KOMWEID

Seit dem 01.09.2023 bearbeitet Saskia Schrader im KOMWEID-Team das Thema Studentische Partizipation. Unterstützt wird sie dabei von Hannah Ramic und Sieke Dietrich. In den letzten Monaten ist einiges passiert. Lesen Sie selbst über Aktivitäten und Ergebnisse.

Ergebnisse der Studierendenbefragung visualisiert

KOMWEID hat im März 2024 eine Ergebnisdokumentation zur digitalen Studierendenbefragung (April 2023) mit dem Thema Studentische Partizipation an der HAW Hamburg veröffentlicht. Die visualisierte und kommentierte Dokumentation präsentiert die Ergebnisse anschaulich und übersichtlich mithilfe von Grafiken und kurzen Begleittexten. [Mehr Infos](#)
Direkt zur [Ergebnisdokumentation](#)

Digitale PartiPause bei Instagram

Im Rahmen der Erstsemester-Begrüßung, die vom Team Presse und Kommunikation vom 25.-28.03.24 auf Instagram veranstaltet wurde, war KOMWEID dabei. Das Team Studentische Partizipation hat mit kleinen Videobeiträgen und Umfragen auf das Thema Studentische Partizipation aufmerksam gemacht und die neuen Studierenden ein wenig kennenlernt. Wenn Sie mehr über das Format PartiPause und die Antworten der Studierenden lesen wollen, dann schauen Sie gerne [hier](#) vorbei.



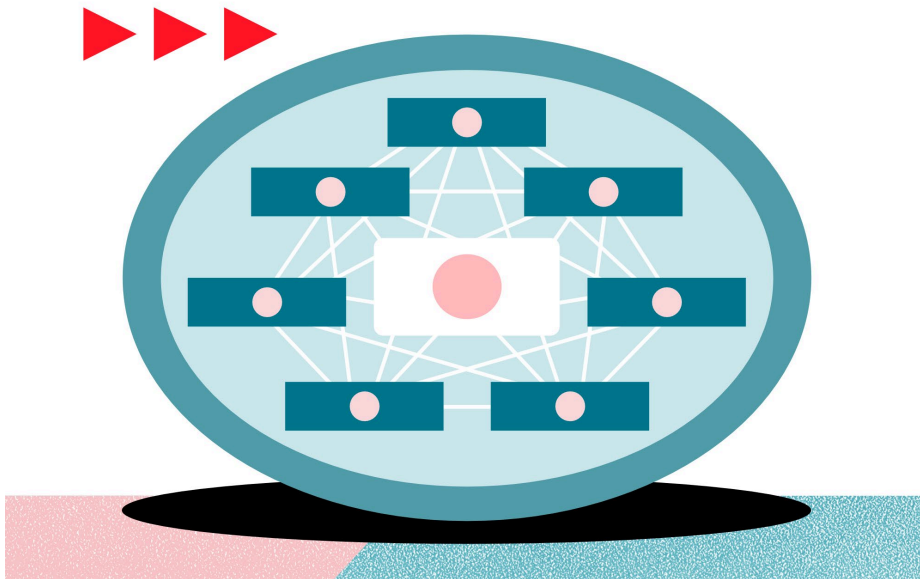
Studentische Partizipation feat. StudiSpace

In der mittlerweile vierten Folge des studentischen Podcast StudiSpace, der von Aine, Frieda und Karl (SHKs bei KOMWEID) produziert wird, waren die Studierenden mit Saskia Schrader (Team KOMWEID) im Gespräch zum Thema Studentische Partizipation an der HAW Hamburg. Es geht darum, was Studentische Partizipation eigentlich bedeutet, aber auch um die Ergebnisse der Studierendenbefragung zum Thema. Es kommen Studierende aus verschiedenen Studiengängen zu Wort, die ihre Einschätzung zu dem Thema teilen und über ihr Engagement reden. Neugierig geworden? Dann hören Sie doch mal in die [Folge](#) rein.

Workshop zu Studentischer Partizipation

Sie möchten sich mit Studentischer Partizipation in Bezug auf Ihre Lehre auseinandersetzen? Dann besuchen Sie den Online-Workshop „Studierende aktiv einbinden: Partizipation in der Lehre“, der am 04.06.2024, 15:00-17:00 Uhr von Franz Vergöhl (HafenCity Universität Hamburg) und Bonny Brandenburger (Weizenbaum Institut) angeboten wird. [Hier direkt anmelden.](#)

Regelmäßig veröffentlichen wir Artikel, die aus den Projekthandlungsfeldern entstehen und auf die wir gerne hinweisen möchten.



Kompetenz Matrix

Die erste Version der Kompetenz-Matrix des Projektes KOMWEID ist veröffentlicht. Sie ist als Reflexionsinstrument für umfassende Weiter- und Neuentwicklungsprozesse von Studiengängen an der HAW Hamburg entwickelt worden. Sie soll nun erprobt und mit Lehrenden auf Praxistauglichkeit getestet werden. Die ersten Rückmeldungen sind ermutigend. [Zum Impuls-Beitrag.](#)

KOMWEID Workshops

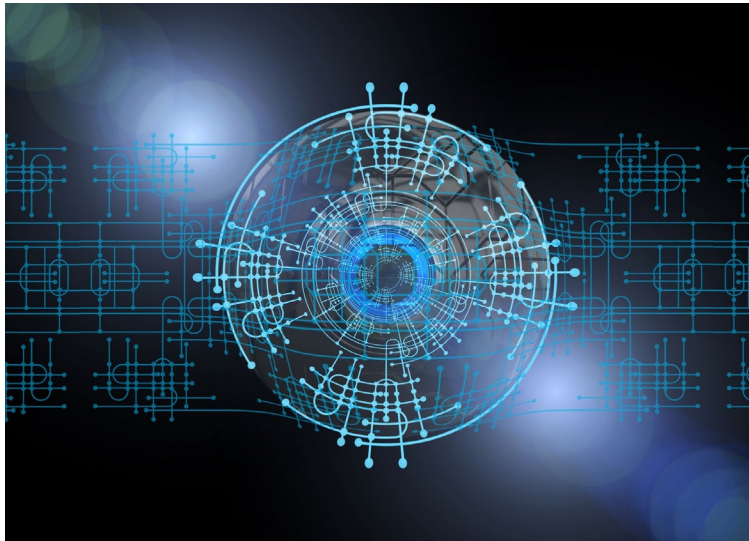
- Mi, 10.04.2024, 16-17:30 Uhr, Online
[Studierende aktivieren in hybriden Lernsettings](#)
Leitung: Hannah Ramic, Team KOMWEID
- Mi, 10.04.2024, 16:30-18:00, Campus Berliner Tor, Campus Bergedorf, Online
[Teams statt ZOOM](#)
Leitung: Christine Schulmann, Jana Voth (KOMWEID) & Christine Hoffmann (Mediendidaktik W&S)
- Do, 23.05.2024, 15-16:30 Uhr, Online
[Vortrag: Angewandte Forschung und forschendes Lernen](#)
Leitung: Prof. Dr. Harald Mieg, FU Berlin
- Do, 30.05.2024, 14:00-17:30, Campus Berliner Tor'
[Workshop: Wie kann ich meine Lehre durch forschendes Lernen verbessern?](#)
Leitung: Prof. Dr. Harald Mieg, FU Berlin
- Di, 04.06.2024, 15-17 Uhr, Online
[Studierende aktiv einbinden: Partizipation in der Lehre](#)
Leitung: Bonny Brandenburger (Weizenbaum Institut) & Franz Vergöhl (HCU)

Moodle-Workshops

- Mo, 15.04.2024, 10-12 Uhr
[Moodle im Fokus: Aufgaben stellen und Aufgaben bearbeiten](#)
- Fr, 19.04.2024, 10-12 Uhr
[Moodle im Fokus: Arbeiten mit Gruppen und Aktivitäten](#)

Online-Hilfe Moodle

Wenn Sie keine Zeit finden teilzunehmen und als Ergänzung empfehlen wir Ihnen das Selbstlernmodul „[Einstieg in Moodle](#)“ für Lehrende oder das schlankte und z. T. neu gestaltete Hilfe-Menü, das jetzt u. a. ein „[Hilfe-Verzeichnis mit Schlagwortsuche](#)“ enthält.



KI-Werkstatt der Fakultät W&S: KI.MACHT.BEZIEHUNGEN

Die KI-Werkstatt der Fakultät W&S geht ins 5. Semester. KOMWEID ist durch die KOMWEID-Kolleginnen an der Fakultät W&S Christine Schulmann und Christiane Klein an der Organisation und Umsetzung beteiligt. Der erste Termin in diesem Semester widmet sich der Frage „Wie kommuniziert KI, wie kommuniziere ich mit KI?“. [Weitere Infos zur Werkstatt-Reihe.](#)

Ringvorlesung: Künstliche Intelligenz zwischen Handlungsmacht und gesellschaftlichen Gestaltungsbedarfen

Die Ringvorlesung ist eine Kooperation der HAW Hamburg und des Zentrums für Weiterbildung der Universität Hamburg. Sie findet im Sommersemester 2024 immer mittwochs, 14:15-15:45 Uhr, Von-Melle-Park 6, Philosophenturm, Digital Humanities Lab, C2003 statt. [Weitere Infos.](#)

Blickpunkt: Leitlinien zum Umgang mit generativer KI

Der HFD-Blickpunkt vom Februar 2024 thematisiert den Stand der KI-Leitlinien deutscher Hochschulen und zieht praktische Schlussfolgerungen für deren (Weiter)-Entwicklung. [Zum Artikel.](#)

Überblick: Beiträge im HFD zu ChatGPT in Studium und Lehre

Das Hochschulforum Digitalisierung hat die [Überblicksseite zum Thema ChatGPT in Studium und Lehre](#) Ende März aktualisiert. Sie finden eine Liste mit „Must Reads“ zum Thema Generative KI an Hochschulen. Spannend sind erste Beispiele zur Zukunft von Bachelor-Arbeiten an der Wirtschaftsuni in Prag oder der FH Wien. Inga Gostmann schreibt aus studentischer Perspektive über [„Ein Jahr mit ChatGPT im Studium: Ein Aufruf zu mehr Veränderung.“](#)

KI-Literaturtipp

Watanabe: Alice (2023): [Studierende im KI-Diskurs. Wie Studierende in einem Workshopformat über den KI-Einsatz informiert und zum Nachdenken über KI-gestütztes Lernen angeregt werden](#) in: Schmohl, Tobis (Hrsg.); Watanabe, Alice (Hrsg.); Schelling, Kathrin (Hrsg.): Künstliche Intelligenz in der Hochschulbildung. Chancen und Grenzen des KI-gestützten Lernens und Lehrens. Bielefeld: transcript 2023, S. 99-118. – (Hochschulbildung: Lehre und Forschung: 4). [Gesamte Veröffentlichung](#).

Tipps aus dem KOMWEID-Team

Alles Fake? Digitale Desinformation erkennen und verstehen

Unter diesem Titel findet am 17.04.24, 18:30-20:30 eine Diskussionsveranstaltung in der Zentralbibliothek statt. Nach einem Impulsvortrag von Prof. Dr. Christian Stöcker (Journalist und Professor für Digitale Kommunikation an der HAW Hamburg) kann gemeinsam diskutiert werden.

[Infos und Anmeldung.](#)

Portal Hochschullehre

Das Portal Hochschullehre ist ein Portal bei Wikipedia, das einen übersichtlichen Einstieg in das Thema Hochschullehre (in Deutschland) bietet. Es wird auf Artikel zu Rahmenbedingungen, aus dem Feld der Didaktik, aber auch auf Digitalisierung und Forschung verwiesen. Das Portal ist aus dem Projekt "Etablierung eines Wikipedia-Portals Hochschullehre" hervorgegangen, das von der Stiftung Innovation in der Hochschullehre aufgesetzt und gemeinsam mit Bayrischen Zentrum für innovative Lehre sowie (BayZiel) sowie der Wiki Education Foundation unter dem Namen WikiProjekt Hochschullehre umgesetzt wurde. Schauen Sie doch mal vorbei: [Portal:Hochschullehre – Wikipedia](#)

Digital Change Maker

Die studentische Perspektive mehr fokussieren, das ist das Ziel der Initiative DigitalChangeMaker. Das Hochschulforum Digitalisierung stellte fest, dass viel zu häufig über statt mit Studierenden gesprochen wird und möchte das ändern, in dem Studierende dazu eingeladen werden sich zu engagieren. Was die aktuelle Kohorte aus 12 Studierenden so auf die Beine stellt, können Sie sich ja mal anschauen: [Studentische Initiative DigitalChangeMaker – Hochschulforum Digitalisierung](#).

ZUM SCHLUSS

Wir freuen uns, wenn Sie weiterhin am Ball bleiben und aus unseren KOMWEID-News Impulse für Ihre Lehrpraxis mitnehmen.

Sie haben Fragen, Anregungen oder Themen, die wir aufgreifen können?
Auch dann melden Sie sich gerne mit einer Mail an komweid@haw-hamburg.de bei uns.

Wir freuen uns von Ihnen zu hören und auf den Austausch mit Ihnen.
Ihr KOMWEID-Team

Impressum/Kontakt

HAW Hamburg
Hochschule für Angewandte Wissenschaften Hamburg
Berliner Tor 5
20099 Hamburg

Redaktion:
Sabine Rasch (sabine.rasch@haw-hamburg.de)
Sieke Dietrich (sieke.dietrich@haw-hamburg.de)
HAW Hamburg: KOMWEID

Das Projekt KOMWEID wird im Programm „Hochschullehre durch Digitalisierung stärken“ von der Stiftung Innovation in der Hochschullehre vom 01.08.2021 bis zum 31.12.2025 gefördert.