

WiSe  
2024

**Du hast Dein Ziel erreicht.**

---

**Welcome! Your future  
starts here.**

---



STUDIARENDEZENTRUM  
DER HAW HAMBURG

STUDENT CENTER  
AT HAW HAMBURG

# A brand new semester. Let's get going!

## Great to see you here!

We're HAW Hamburg's Student Center teams and it's our job to provide all the advice and services you need when it comes to your degree course. If you're new to HAW Hamburg and just starting your degree, we have a lot of information and services for you. We'll be with you every step of the way – until you graduate. We've produced this booklet as a brief guide to what our teams do – remember to keep it for future reference. And now let's get going. We hope you enjoy getting to know us and have an amazing time during your course.

**With best wishes from the  
Student Center teams, Stiftstraße 69**



FIND INFORMATION ON THE  
'STARTING YOUR STUDIES'  
SECTION OF OUR WEBSITE



# Herzlich willkommen zum Semesterstart!

## Schön, dass Ihr da seid!

Wir, die Teams des Studierendenzentrums der HAW Hamburg, bieten für alle Studierenden unserer Hochschule Services und Beratung rund ums Studium an. Insbesondere als Studieneinsteiger\*in könnt Ihr unabhängig davon, für welchen Studiengang Ihr Euch entschieden habt, von unserem vielfältigen Angebot profitieren. Darüber hinaus sind wir die gesamte Studienzeit für Euch da und helfen Euch gern weiter. Schaut Euch unsere Teams doch auf den nächsten Seiten einmal genauer an. Wir wünschen Euch einen erfolgreichen Studienstart und eine gute Studienzeit!

**Die Teams des Studierendenzentrums  
in der Stiftstraße 69**

INFORMIERE DICH ÜBER DIE  
WEBSITE STUDIENEINSTIEG





#### GUT ZU WISSEN

##### STUDIERENDENAUSWEIS

E-Mail-Adresse, Online-Dienste und Chipkarten-Servicebüro

Den digitalen Studierendenausweis und weitere Dokumente könnt Ihr in myHAW herunterladen. Wie Ihr myHAW und weitere Online-Dienste nutzen könnt, erfahrt Ihr unter:

➔ [www.haw-hamburg.de/e-mail-adresse-und-online-dienste/](http://www.haw-hamburg.de/e-mail-adresse-und-online-dienste/)

Bei Problemen mit Eurem HAW-Account wendet Euch an den UserHelpDesk im Chipkarten-Servicebüro!

#### GOOD TO KNOW

##### STUDENT ID CARD

E-mail address, online services and Chip Card Service Office

You can download the digital student ID and other documents from myHAW. You can find out how to use myHAW and other online services at:

➔ [www.haw-hamburg.de/en/e-mail-address-and-online-services/](http://www.haw-hamburg.de/en/e-mail-address-and-online-services/)

If you have problems with your HAW account, please contact the UserHelpDesk in the Chip Card Service Office

#### GUT ZU WISSEN

##### FAKULTÄTSSERVICEBÜROS (FSB)

Prüfungs- und studiengangbezogene Informationen und Beratung

Fakultätsservicebüros gibt es an allen vier Fakultäten. An Dein Fakultätsservicebüro kannst Du Dich mit all Deinen prüfungs- und studiengangsbezogenen Anliegen wenden. Zu den Aufgaben der FSB gehören die Beratung und Unterstützung in Prüfungsfragen, Auskünfte zu Zulassungsvoraussetzungen für Module, Prüfungssachbearbeitung (Anmeldung, Termine, Abläufe), Veröffentlichung der Noten, Verwaltung der Prüfungsakten, Überwachung und Pflege der Leistungskonten von Studierenden, Zeugniserstellung und Ausgabe der Urkunden.

#### GOOD TO KNOW

##### FACULTY SERVICE OFFICES

Here's the place for info and advice around your studies

There are faculty service offices in all four of our faculties, providing help and information with everything to do with your degree course and exams. Their remit includes giving advice and support to students with regard to exams and assessments, issuing information on requirements for taking modules, exam administration (registration for exams, exam dates and procedures), publishing grades, managing students' exam files and exam documentation, monitoring students' course and grade overviews, and issuing certificates of examinations and degree certificates.

# Übersicht der Teams

## Our teams: what we do



### INFOTHEK & STUDIERENDEN-SEKRETARIAT (StS)

- Bewerbung / Zulassung / Immatrikulation
- Rückmeldung / Exmatrikulation / Beurlaubung etc.
- Datenänderungen

Wenn Du Fragen zu allen Formalitäten rund um Deinen Status als Studierende\*r hast, wie etwa zur Rückmeldung oder einer Namensänderung, helfen wir Dir gern weiter. Auch wenn es um Deine Immatrikulation oder Exmatrikulation geht oder um Informationen zu Beurlaubungen oder einem Teilzeitstudium, ist das Team des Studierendensekretariats der richtige Ansprechpartner.

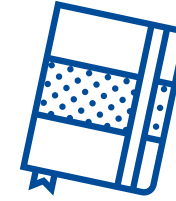


### INFORMATION POINT AND STUDENT ADMISSIONS AND REGISTRATION OFFICE (StS)

- We take care of:
- Applications, admissions and registration
  - Re- and deregistration, leave from your course, etc.
  - Changes to your personal information

We're the ones to ask when you need information on any formalities relating to your student status, if you want to re-register for the new semester or would like to advise us of changes to your details. You'll also have come to the right place if you need advice on your registration status or on a period of leave or part-time study.





## ZENTRALE STUDIENBERATUNG (ZSB)

- Studienberatung für Studieninteressierte und Studierende
- Coaching und psychologische Beratung für Studierende

Die ZSB berät zu allen Fragen rund ums Studium, unterstützt bei Entscheidungsprozessen und bei Fragen zu besonderen Studiensituationen. Durch gezielte Einzelberatung, themenspezifische Workshops sowie Tipps, Literatur und Informationen zum erfolgreichen Studium möchten wir Dich unterstützen. Auch wenn Du persönliche Probleme hast, die Dein Studium beeinträchtigen, wirst Du bei uns kompetent beraten. Wir arbeiten eng mit anderen Beratungsteams der Hochschule zusammen.



## STUDENT COUNSELLING OFFICE (ZSB)

- Advice on degree courses for prospective students; advice and support for current students
- Coaching, counselling and psychological support for students

We provide advice in all matters related to studying at HAW Hamburg, help you make important decisions, and offer support if you are facing special circumstances as you study. Our services range from individual support, counselling and coaching tailored to your needs, and workshops on various topics to tips, reading materials and information on making the most of your studies. We can also help with any personal difficulties you encounter in the course of your studies. We work closely with other counselling teams at the university.



## TEAM STUDIENEINSTIEG (TSE)

- Erstsemestertutorien zur Unterstützung beim Studieneinstieg
- Fachtutor\*innenqualifizierung

In den Erstsemestertutorien unterstützen Euch erfahrene Studierende des eigenen Studiengangs dabei, den Einstieg in den Hochschulalltag und ein erfolgreiches Studium zu bewältigen. Gearbeitet wird zu Themen wie Lernstrategien, Prüfungsvorbereitung, Studienplanung etc. Ob das Erstsemestertutorium in Eurem Studiengang angeboten wird und wann es startet, erfahrt Ihr während der OE. Für Fachtutorien bietet das TSE eine didaktische Qualifizierung. Interesse und fachliche Leistungen vorausgesetzt, werdet Ihr vielleicht schon im nächsten Semester Tutor\*in.

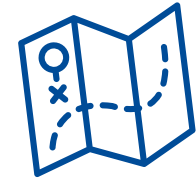


## FIRST-YEAR ORIENTATION TEAM (TSE)

- Student-run sessions for new students on settling into studying
- Training for advanced students delivering subject-support sessions to peers (peer tutors)

Our support and orientation sessions for new students, run by more advanced peers on your course, help you to settle into studying and plan your course and your work for optimum success. They also cover topics such as revision strategies and exam preparation. Find out about availability and start dates in your OE Week. We also train peer tutors in teaching and communication skills. If you're enthusiastic and get good grades, you can become a peer tutor as early as your second semester.





## INTERNATIONAL OFFICE (IO)

- Beratung, Betreuung und Förderung internationaler Studierender
- Beratung zu Studium und Praktikum im Ausland inkl. Fördermöglichkeiten

Das IO berät und informiert rund um das Thema Studium und Praktikum im Ausland. Es verwaltet die ERASMUS-Mittel der Hochschule und berät zu weiteren Stipendienmöglichkeiten. Mehrmals im Jahr bieten wir Infoveranstaltungen zum Studium und Praktikum im Ausland für Euch an. Darüber hinaus bietet das IO ein Sprachtandem Programm an. Auch internationalen Studierenden stehen wir mit Rat und Tat zur Seite: Wenn Ihr Fragen zu Stipendien, finanziellen Notlagen, zum Aufenthaltsrecht, Wohnen, der Jobsuche oder dem Campusleben habt, könnt Ihr gern zu uns kommen. Neben den Welcome Weeks unterstützen wir euch über das weBuddy-Programm und koordinieren das HAWWeltweit Kulturcafé.



## INTERNATIONAL OFFICE (IO)

- Advice and support for international students
- Advice on completing a study or internship semester abroad, including funding opportunities

The IO provides advice and information on all aspects of completing a study semester or internship abroad. It manages the university's ERASMUS funds and advises on other scholarship opportunities. Several times a year we offer info sessions on studying or doing internships abroad. The IO also coordinates the language tandem program. We are also there to support international students here in Hamburg with issues around funding, financial difficulties, residency matters, accommodation, finding a job, or life on campus – come and talk to us. As well as our 'weBuddy' scheme, we offer the HAW Worldwide Culture Café.



### GUT ZU WISSEN

#### STUDENT EXCHANGE COORDINATORS (SEC)

- Beratung zum Auslandssemester
- Betreuung internationaler Gaststudierender

Einen Student Exchange Coordinator gibt es an allen vier Fakultäten. Die SECs sind Eure ersten Ansprechpartnerinnen rund um das Thema Auslandssemester. Sie beraten Euch individuell und planen mit Euch das passende Auslandssemester. Durch regelmäßige Informationsveranstaltungen erfahrt Ihr Details zu Bewerbungsverfahren und den vielen Partnerhochschulen der HAW Hamburg. Ihr werdet bei allen relevanten Schritten vor, während und nach Eurem Austauschsemester unterstützt. Zudem betreuen die SECs die internationalen Gaststudierenden bei uns an der HAW Hamburg. Die Büros der SECs befinden sich an der jeweiligen Fakultät.



### GOOD TO KNOW

#### STUDENT EXCHANGE COORDINATORS (SECS)

- Advice on spending a semester abroad
- Support for international exchange students

All four HAW Hamburg faculties have a student exchange coordinator (SEC). The SECs are the people to turn to when you're thinking about spending a semester abroad in the course of your studies. They'll give you one-to-one advice and help you plan the stay that best suits you and your needs. Attending one of the regular information events they hold will tell you all you need to know about how to apply for the programme of your choice and about HAW Hamburg's many partner institutions across the globe. The SECs will be with you every step of the way – before, during and after your time abroad. They also provide support to our visiting international students who come to HAW Hamburg to spend time studying with us. Their offices are located within the faculty they cover.





## SCHULCAMPUS

- Angebote für Schüler\*innen, Eltern und Lehrer\*innen

Der SchulCampus informiert Schüler\*innen, Lehrer\*innen sowie Eltern über Angebote und Studiengänge an der HAW Hamburg. Hier werden, neben Beratungs- und Informationsangeboten, Veranstaltungen und Projekte durchgeführt, bei denen Theorie und Praxis anschaulich dargestellt werden. Schüler\*innen können z. B. Vorlesungen besuchen oder in den Laboren an Experimenten teilnehmen.



## SCHULCAMPUS

- Events and activities for school students, parents and teachers

Our SchulCampus service for schools and their pupils, teachers and parents provides information on degree courses at HAW Hamburg and our activities for this target group. We give individual advice and run events and projects giving young people a hands-on look at science and its application. Opportunities to attend lectures and take part in experiments are just some examples of the range of activities on offer.



## Wer auch noch für Euch da ist

### ARBEITERKIND.DE HAMBURG

ArbeiterKind.de ist eine gemeinnützige Organisation, für alle, die als Erste in ihrer Familie studieren (wollen). Sie bietet Informationen, Beratung und persönliche Unterstützung zu allen Fragen rund ums Studieren sowie zur Studienfinanzierung. Eine ehrenamtliche Gruppe steht Euch mit Rat und Tat kostenfrei zur Seite. Ihr seid herzlich eingeladen, vorbeizukommen oder mitzumachen.

➔ [arbeiterkind.de](https://arbeiterkind.de)

### FAMILIENBÜRO

Das Familienbüro der HAW Hamburg am Berliner Tor 5 unterstützt Studierende, die Studium/Beruf und Familie miteinander vereinbaren wollen mit Beratungsangeboten zu Kinderbetreuung und -erziehung, Auslandssemester mit Kind, Pflegeaufgaben, Trauer. Vereinbare per Email einen Termin mit den Beraterinnen [familienbuero@haw-hamburg.de](mailto:familienbuero@haw-hamburg.de)

➔ [haw-hamburg.de/studium/beratung/](https://haw-hamburg.de/studium/beratung/)

### STUDIERN MIT BEEINTRÄCHTIGUNG

Der Beauftragte für Studierende mit Beeinträchtigung und eine Beraterin beraten und unterstützen gesundheitlich beeinträchtigte Studieninteressierte und Studierende und engagieren sich für verbesserte Studienbedingungen. Zu den Beeinträchtigungen zählen z. B. psychische oder chronisch-somatische Erkrankungen, Teilleistungsstörungen, motorische oder Sinnesbeeinträchtigungen. Bitte wendet Euch an ➔ [haw-hamburg.de/inklusion/](https://haw-hamburg.de/inklusion/)

### AGG BESCHWERDESTELLE FÜR STUDIERENDE

Das Allgemeine Gleichbehandlungsgesetz (AGG) schützt Menschen, die aus bestimmten Gründen Benachteiligung erfahren. Wenn Ihr Euch benachteiligt fühlt, informiert Euch über die schützenswerten Merkmale und wendet Euch an die AGG Beschwerdestelle für Studierende. Alle Studierenden haben das Recht, Beschwerde wegen Diskriminierung, Belästigung oder Gewalt dort einzureichen.

➔ [haw-hamburg.de/agg-beschwerdestelle/](https://haw-hamburg.de/agg-beschwerdestelle/)

## Also here to help

### ARBEITERKIND.DE – FOR FIRST-GENERATION STUDENTS

ArbeiterKind.de is an organisation supporting students who are, or aspire to be, the first members of their families to access higher education. You can contact its volunteers free of charge for information, advice and support with anything to do with your degree, or funding your studies. They'd also love to have you on board, passing on the support to others like you.

➔ [arbeiterkind.de](https://arbeiterkind.de)

### FAMILY OFFICE: SUPPORT FOR STUDENTS WITH FAMILY RESPONSIBILITIES

HAW Hamburg's Family Office provides support to students who need to combine their degrees with caring for others, such as children or elderly relatives. Its staff can advise on finding childcare and sources of parenting support, spending a semester abroad with children, issues around caring responsibilities, and getting help when someone close to you dies.

➔ [haw-hamburg.de/en/study/advising/](https://haw-hamburg.de/en/study/advising/)

### STUDYING WITH A DISABILITY OR LONG-TERM HEALTH CONDITION

HAW Hamburg's officer for students with disabilities and long-term health conditions, assisted by an advisor, provides help and support to prospective and current HAW Hamburg students and advocates for the interests of students with disabilities and health issues. You can contact them for support.

➔ [haw-hamburg.de/en/inclusion/](https://haw-hamburg.de/en/inclusion/)

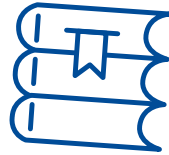
### AGG COMPLAINTS OFFICE FOR STUDENTS

The General Equal Treatment Act (AGG) protects people who experience discrimination for certain reasons. If you feel disadvantaged, find out about the characteristics worthy of protection and contact the AGG Complaints Office for Students. All students have the right to file a complaint about discrimination, harassment or violence there.

➔ [haw-hamburg.de/en/general-act-on-equal-treatment-agg-complaints-office/](https://haw-hamburg.de/en/general-act-on-equal-treatment-agg-complaints-office/)

# Kleines Lexikon der Abkürzungen

## Mini-dictionary of abbreviations

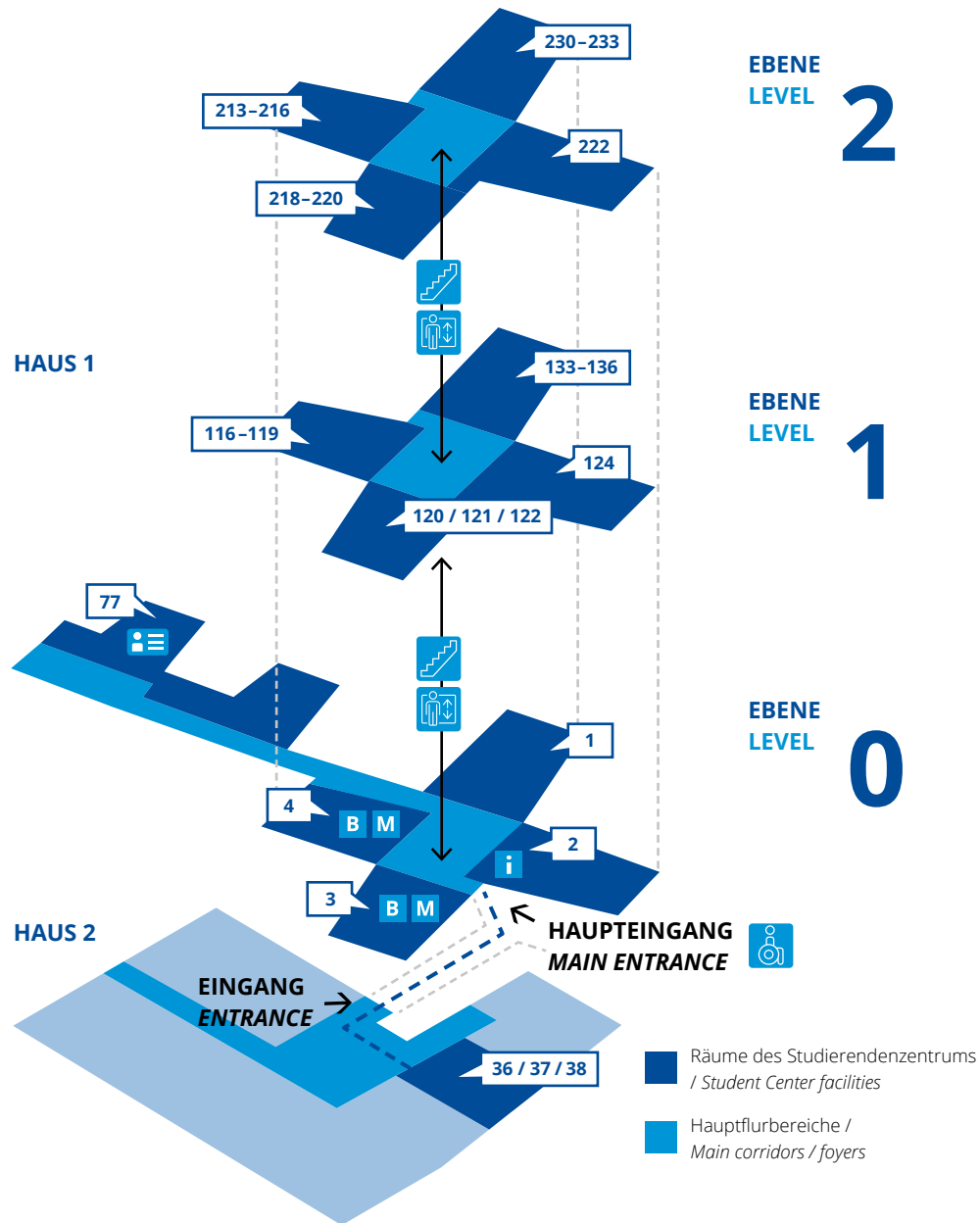


|              |  |
|--------------|--|
| <b>ALEX</b>  | Alexanderstraße<br>Alexanderstraße   |
| <b>APSO</b>  | Allgemeine Prüfungs- und Studienordnung<br>General Course and Examination Regulations  |
| <b>AStA</b>  | Allgemeiner Studierendenausschuss<br>Students' Union   |
| <b>BT</b>    | Berliner Tor (No. 5, 7, 7a, 9, 11, 13, 21)<br>Berliner Tor (No. 5, 7, 7a, 9, 11, 13, 21)   |
| <b>BWFGB</b> | Behörde für Wissenschaft, Forschung, Gleichstellung und Bezirke (HH)<br>Hamburg's Ministry of Science, Research, Equality and Districts  |
| <b>CP</b>    | Credit Points<br>Credit points   |
| <b>DMI</b>   | Design, Medien und Information (Fakultät der HAW Hamburg)<br>Faculty of Design, Media and Information  |
| <b>ELSE</b>  | Elektronische Semesterapparate<br>Electronic course reading collection   |
| <b>EMIL</b>  | Elektronische Medien in der Lehre<br>Moodle platform for interactive learning and materials  |
| <b>FSB</b>   | Fakultätsservicebüro<br>Faculty Service Office   |
| <b>FSR</b>   | Fachschaftsrat<br>Student Council  |
| <b>HA</b>    | Hochschulanzeiger (Verkündungsblatt für Satzungen, Ordnungen und Richtlinien)<br>HAW Hamburg University Gazette (contains announcements of HAW Hamburg regulations, guidelines etc.) |
| <b>HIBS</b>  | Hochschulinformations- und Bibliotheksservice<br>University Information and Library Service  |
| <b>HOOU</b>  | Hamburg Open Online University<br>Hamburg Open Online University   |

|                |  |
|----------------|--|
| <b>IO</b>      | International Office<br>International Office   |
| <b>ITSC</b>    | Informationstechnik Service Center (Betriebseinheit der HAW Hamburg)<br>IT Service Center                  |
| <b>LS</b>      | Life Sciences (Fakultät der HAW Hamburg)<br>Faculty of Life Sciences                                       |
| <b>myHAW</b>   | Hochschulportal für Studierende und Bewerber*innen<br>University student and application portal            |
| <b>OE</b>      | Orientierungseinheit<br>Orientation Week   |
| <b>OER</b>     | Open Educational Resources<br>Open Educational Resources   |
| <b>PStO</b>    | Prüfungs- und Studienordnung<br>Course and Examination Regulations   |
| <b>SEC</b>     | Student Exchange Coordinator<br>Student Exchange Coordinator   |
| <b>StS</b>     | Studierendensekretariat<br>Student Admissions and Registration Office                                      |
| <b>SWS</b>     | Semesterwochenstunde(n)<br>Unit(s) of 45 minutes in which lectures, seminars and other courses are counted |
| <b>SZ</b>      | Studierendenzentrum<br>Student Center  |
| <b>TI</b>      | Technik und Informatik (Fakultät der HAW Hamburg)<br>Faculty of Engineering and Computer Science           |
| <b>TSE</b>     | Team Studieneinstieg<br>First-Year Orientation Team  |
| <b>UL</b>      | Ulmenliet 20<br>Ulmenliet 20   |
| <b>W&amp;S</b> | Wirtschaft und Soziales (Fakultät der HAW Hamburg)<br>Faculty of Business and Social Sciences              |
| <b>ZSB</b>     | Zentrale Studienberatung<br>Student Counselling Office   |

# Studierendenzentrum

## Our Student Center



### EBENE 2 / LEVEL 2

|  | Raum / Room      |
|--|------------------|
| Team Studieneinstieg / First-Year Orientation Team ..... | 222              |
| Team International Office / International Office .....   | 213-216, 230-233 |

### EBENE 1 / LEVEL 1

|  |                   |
|--|-------------------|
| Team Zentrale Studienberatung / Student Counselling Office ..... | 133-136, 120, 121 |
| ↳ Informationsraum / Information Room .....                      | 122               |
| Veranstaltungen / Events .....                                   | 124               |

### EBENE 0 / LEVEL 0

Team Studierendensekretariat / Student Admissions and Registration Office

|   |      |
|---|------|
| Infothek / Information Point <b>i</b> .....   | 2    |
| Bachelor- und Masterbüros / Bachelor's and Master's Degree Offices <b>B M</b> ..... | 3, 4 |

ArbeiterKind.de Hamburg / "First-Generation Students"- Hamburg Office ..... 36

Chipkarten-Servicebüro / Chip Card (Student ID Card) Services Office **☰** ... 77

SchulCampus ..... 302, Haus 2, 3. Etage

Familienbüro / Family Office ..... BT 5

Studieren mit Beeinträchtigung / Advising for Students with a Disability or Chronic Illness ..... 37 / 38

**Fragen?**  
**Nimm Kontakt zu uns auf!**  
**Unanswered questions?**  
**Get in touch – we're happy to help.**

STELL DEINE FRAGEN  
 ÜBER DIESEN KONTAKT



GET IN TOUCH  
 WITH US HERE







## STUDIENDENZENTRUM / STUDENT CENTER

### ADRESSE / ADDRESS

Campus Berliner Tor  
Studierendenzentrum  
Stiftstraße 69  
20099 Hamburg

### ALLGEMEINE ANFRAGEN / GENERAL ENQUIRIES

Infothek / Information Point  
Mo-Do / Mon-Thu 10:00-13:00

### OFFENE TEAM SPRECHZEITEN / DROP-IN HOURS

Mo, Di / Mon, Tue 11:00-13:00  
Do / Thu 14:00-16:00

**HOCHSCHULE FÜR ANGEWANDTE  
WISSENSCHAFTEN HAMBURG**  
Hamburg University of Applied Sciences

**HAW-HAMBURG.DE**